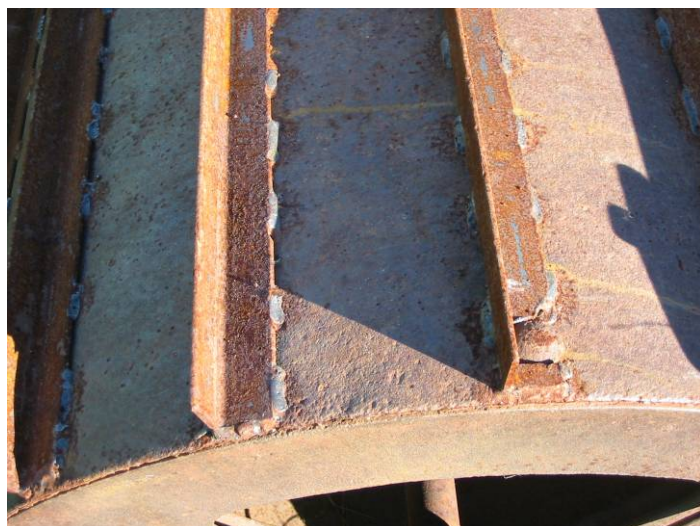


3. Site de Franklin : Maraîchage (ASC)

Rouleur de la ferme utilisée len 2006 (2 photos)



Rouleur de la ferme Longprès utilisé en 2007



Transplanteur adapté aux résidus de culture



3.1 : Zone 1

Grande abondance de vesce velue en fleur dans le seigle d'automne (10 juin)



Après roulage



Transplants (19 juin, 10 jours après le roulage) (présence de trèfle rouge) (2 photos)



Transplants (13 juillet) : vesce velue encore en fleur) (4 photos)





Transplants (23 août)



Envahissement des mauvaises herbes (12 septembre) :Crucifères



Crucifères



Cucurbitacées



Fin de saison (8 novembre)



**3. Site de Franklin : Maraîchage (ASC)
3.2 : Zone 2**

Transplants le 13 juillet sur paillis de seigle d'automne avec faible présence de vesce velue (2 photos)





Transplants sur paillis (23 août) (4 photos)







Transplants sur paillis le 12 septembre (4 photos)







Mauvaises herbes le 12 septembre (4 photos)





Stellaire à feuilles de graminées (vivace)





3. Site de Franklin : Maraîchage (ASC)
3.3 : Zone 3

Seigle d'automne et fêverole (2 photos) (13 juillet)





Seigle d'automne et pois (2 photos) (13 juillet)



Roulage du pois inefficace



Roulage de la fèvevole inefficace (13 juillet) (premiers transplants proche de la bordure de seigle)



Transplants (13 juillet) 2 photos



Transplants dans le pois



Envahissement des mauvaises herbes (12 septembre)

